

# CATALOGUS 2009 2010



**Temperatuursensor model 155**  
inschroef-aansluiting



***onbeperkte uitvoeringsmogelijkheden!***  
*laat u informeren...*



# SERIE 150

## Temperatuursensor model 155 inschroef-aansluiting

Mogelijke toepassingen	Algemene industrie Kassenbouw Ovenbouw Klimaattechniek Machinebouw
Meetsysteem	PT100, PT200, PT500, PT1000 Ni100, Ni1000 Thermocouple J, K
Meettechniek	Enkele of Duplex-uitvoering met 2, 3 of 4-leider techniek
Materiaal	RVS316
IP-norm	IP68
Procesaansluiting	Nippel of Wartel

De serie 155 inschroefsensor kan geleverd worden in diverse procesaansluitingen en heeft een meetelement in 'dunne film' techniek.

Het aansluitsnoer is standaard PVC kabel, voor hogere procestemperaturen zijn tegen meerprijs andere materialen mogelijk.

<i>materiaal</i>	<i>max.temp.</i>
PVC	80 °C
PUR	70 °C
Siliconen	180 °C
PTFE	250 °C
Glaszijde	600 °C

### Prijslijst:

Enkel meetsysteem in PT/Ni of TC-J/TC-K. Diameter insteekpocket standaard 6 mm. Kabellengte standaard 2 meter.

Insteeklengte [mm]	Proces aansluiting			
	1/4" BSP	3/8" BSP	1/2" BSP	
50				
100				
150				
200				
250				
300				
400				
500				

### Meerprijzen:

omschrijving	Max. Temp.	Prijs
PVC, extra lengte aansluitkabel, per meter	80 °C	
PUR, aansluitkabel per meter	70 °C	
SILICONEN, aansluitkabel per meter	180 °C	
PTFE, aansluitkabel per meter	250 °C	
PTFE gearmeerd, aansluitkabel per meter	250 °C	
Glaszijde, aansluitkabel per meter	600 °C	
Duplex uitvoering		
Meetsysteem PT100 1/3 Din selectie		
Meetsysteem PT100 1/5 Din selectie		
Meetsysteem PT100 1/10 Din selectie		
<i>Overige uitvoeringen, afwijkende maten of klantspecifieke uitvoeringen op aanvraag</i>		

**Temperatuursensor model 156**  
Snoer-elementen



# SERIE 150

## Temperatuursensor model 156 Snoer-elementen

Mogelijke toepassingen	Algemene industrie Kassenbouw Ovenbouw Klimaattechniek Machinebouw
Meetsysteem	PT100, PT200, PT500, PT1000 Ni100, Ni1000 Thermocouple J, K en T
Meettechniek	Enkele of Duplex-uitvoering met 2, 3 of 4-leider techniek
Materiaal	RVS316
IP-norm	IP65

De serie 156 snoerelementen zijn insteekvoelers met een vast gemonteerde aansluitkabel, leverbaar in verschillende standaard diameters en kabelsoorten.

Voor de aansluitkabel zijn, afhankelijk van de procestemperatuur, verschillende opties:

<u>materiaal</u>	<u>max. temp.</u>
PVC	80 °C
PUR	70 °C
Siliconen	180 °C
PTFE	250 °C
Glaszijde	600 °C

Optioneel kan een anti-knikveer op de kabeluitloop aangebracht worden. De 3mm uitvoering wordt voor sommige dikkere kabels met een pottingbox uitgevoerd.

### Prijslijst:

Enkel meetsysteem in PT/Ni of TC-J of TC-K. Kabellengte standaard 2 meter.

Insteeklengte [mm]	Aansluitkabel									
	D=	3	4	5	6	PVC max. 80 °C	PUR max. 70 °C	Siliconen max. 180 °C	PTFE max. 250 °C	PTFE afgeschermd
50		■								
			■							
				■						
100		■			■					
			■							
				■						
150		■			■					
			■							
				■						
					■					
Meerprijs kabel/meter										

### Meerprijzen:

omschrijving	Prijs
Thermocouple connector Male of Female, klein model	
Thermocouple connector Male of Female, groot model	
Duplex uitvoering	
Waterdichte uitvoering (niet in combinatie met PTFE-kabel mogelijk)	
Meetsysteem PT100 1/3 Din selectie	
Meetsysteem PT100 1/5 Din selectie	
Meetsysteem PT100 1/10 Din selectie	
Anti-knikveer	
Potting-box	
<i>Overige uitvoeringen, afwijkende maten of klantspecifieke uitvoeringen op aanvraag, bel 0475 - 497424</i>	

**Temperatuursensor model 159**  
bajonet-aansluiting



Mogelijke toepassingen	Algemene industrie (Kunststof) Spuitcabines Lager-temperatuurmeting
Meetsysteem	PT100, PT500, PT1000 Ni100, Ni1000 Thermocouple J, K
Meettechniek	Enkele of Duplex-uitvoering met 2 of 3-leider techniek
Materiaal	RVS316
IP-norm	IP65
Procesaansluiting	Bajonet-koppeling

De sensor model 159 is voorzien van een bajonetcap voor snelle en eenvoudige montage. Hierdoor kunnen ze in geval van storing eenvoudig verwisseld worden.

De sensor is s uitgerust met een 200 mm lange aandrukveer en is leverbaar in twee bajonet-maten:

- A) cap diameter 15 mm uitwendig, met veerdiameter 6mm.
- B) cap diameter 17 mm uitwendig met een veerdiameter 8 mm

Het meetdeel (pocket) is van RVS316, bij bestelling de gewenste lengte opgeven. De sensor kan geleverd worden met standaard of gearmeerde PTFE-kabel.

### Prijslijst:

standaard uitvoering: Enkel meetsysteem in PT/Ni/TC-J/TC-K. Kabellengte 2 meter.

Meetsysteem	Cap 15 mm		Cap 17 mm	
	PTFE	PTFE arm.	PTFE	PTFE arm.
PT/Ni/TC				

### Meerprijzen:

omschrijving	Prijs
Langere lengte aansluitkabel PTFE standaard, per meter	
Langere lengte aansluitkabel PTFE gearmeerd, per meter	
Duplex uitvoering	
Chassisdeel voor montage	
<i>Overige uitvoeringen, afwijkende maten of klantspecifieke uitvoeringen op aanvraag</i>	

**Temperatuursensor model 161/165**  
uitlaatgas-meting



Mogelijke toepassingen	Uitlaatgas-meting Turbines Dieselmotoren
Meetsysteem	Thermocouple J, K
Meettechniek	Enkele uitvoering in 2-leider techniek
Materiaal	RVS-316 mantelmateriaal
IP-norm	IP68
Procesdoorvoer	gladde insteek

De serie 161/165 thermocouple-sensoren zijn speciaal ontwikkeld voor het meten van temperatuur in uitlaatgaskanalen en turbines. Aan de bovenzijde is een robuuste kabelbeschermer aangebracht. Standaard is de sensor voorzien van 2 meter compensatiekabel 2x 0,75 mm<sup>2</sup> met een metalen omvlochten bescherming. Andere kabellengtes op aanvraag leverbaar.

Model '161' is voorzien van een haakse kabeluitvoer, terwijl model '165' een rechte kabeluitvoer heeft.

In het algemeen worden deze sensoren met een klemkoppeling in een beschermhuls gemonteerd.

### Prijslijst:

uitvoering: vanaf diameter 6 mm.

Insteeklengte [mm]	Sensor model	
	'161'	'165'
150		
200		
250		
300		
400		

### Meerprijzen:

omschrijving	Prijs
Extra aansluitkabel per meter	
RVS flexibele overtrek OT6	
<i>Overige uitvoeringen, afwijkende maten of klantspecifieke uitvoeringen op aanvraag</i>	

**Temperatuursensor model 150**  
wartel-aansluiting



# SERIE 150

## Temperatuursensor model 150 wartel-aansluiting

Mogelijke toepassingen	Algemene industrie Ovenbouw Voedselverwerking Koel/Vriesbedrijven Machinefabrieken
Meetsysteem	PT100, PT200, PT500, PT1000 Ni100, Ni1000 Thermocouple J, K, T, S
Meettechniek	Enkele of Duplex-uitvoering met 2, 3 of 4-leider techniek
Materiaal	RVS316
IP-norm	IP65
Procesaansluiting	Wartel (binnendraad)

De serie 150 is voorzien van een Aluminium Form-B aansluitkop met kabelwarteldoos PG16, naar keuze uitgevoerd in grijs of rood.

Deze sensor kenmerkt zich door de wartelmoer aansluiting (zgn. overwerpmoer met inwendige draad) en kan uitgevoerd worden met een 2-draadstransmitter type TRM33A.

De serie 150 is tevens beschikbaar in een trillingsbestendige uitvoering "150-S" met **Lloyds** en **ABS-approval**, speciaal geschikt bij extreme belastingen zoals scheepsdieselmotoren of zware industrie. Meer informatie: zie pagina's **serie 150-S**.

### Prijslijst:

standaard uitvoering: diameter 8 mm, Enkel meetsysteem naar keuze in PT/Ni/TC-J/TC-K.

Insteeklengte [mm]	Proces aansluiting		
	1/2" BSP	3/4" BSP	1" BSP
100			
150			
200			
250			
300			
350			
400			
500			
750			
1000			
1500			

### Meerprijzen:

omschrijving	Prijs
Duplex uitvoering	
Koptransmitter TRM33A	
Meetsysteem PT100 1/3 Din selectie	
Meetsysteem PT100 1/5 Din selectie	
Meetsysteem PT100 1/10 Din selectie	
<i>Overige uitvoeringen, afwijkende maten of klantspecifieke uitvoeringen op aanvraag</i>	

**Temperatuursensor model 151**  
nippel-aansluiting



# SERIE 150

## Temperatuursensor model 151 nippel-aansluiting

Mogelijke toepassingen	Algemene industrie Ovenbouw Voedselverwerking Koel/Vriesbedrijven Machinefabrieken
Meetsysteem	PT100, PT200, PT500, PT1000 Ni100, Ni1000 Thermocouple J, K, T, S
Meettechniek	Enkele of Duplex-uitvoering met 2, 3 of 4-leider techniek
Materiaal	RVS316
IP-norm	IP65
Procesaansluiting	Nippel (buitendraad)

De serie 150 is voorzien van een Aluminium Form-B aansluitkop met kabelwarteldoover PG16, naar keuze uitgevoerd in grijs of rood.

Deze sensor kenmerkt zich door de nippel-aansluiting met buitendraad en kan uitgevoerd worden met een 2-draadstransmitter type TRM33A.

De serie 150 is tevens beschikbaar in een trillingsbestendige uitvoering "150-S" met **Lloyds** en **ABS-approval**, speciaal geschikt bij extreme belastingen zoals scheepsdieselmotoren of zware industrie. Meer informatie: zie pagina's **serie 150-S**.

### Prijslijst:

standaard uitvoering: diameter 8 mm, Enkel meetsysteem naar keuze in PT/Ni/TC-J/TC-K.

Insteeklengte [mm]	Proces aansluiting		
	1/2" BSP	3/4" BSP	1" BSP
100			
150			
200			
250			
300			
350			
400			
500			
750			
1000			
1500			

### Meerprijzen:

omschrijving	Prijs
Duplex uitvoering	
Koptransmitter TRM33A	
Meetsysteem PT100 1/3 Din selectie	
Meetsysteem PT100 1/5 Din selectie	
Meetsysteem PT100 1/10 Din selectie	
<i>Overige uitvoeringen, afwijkende maten of klantspecifieke uitvoeringen op aanvraag</i>	

**Temperatuursensor model 152**  
zonder procesaansluiting



# SERIE 150

## Temperatuursensor model 152 zonder procesaansluiting

Mogelijke toepassingen	Algemene industrie Ovenbouw Voedselverwerking Koel/Vriesbedrijven Machinefabrieken
Meetsysteem	PT100, PT200, PT500, PT1000 Ni100, Ni1000 Thermocouple J, K, T, S
Meettechniek	Enkele of Duplex-uitvoering met 2, 3 of 4-leider techniek
Materiaal	RVS316
IP-norm	IP65
Procesaansluiting	geen, gladde insteek

De serie 150 is voorzien van een Aluminium Form-B aansluitkop met kabelwarteldoortvoer PG16, naar keuze uitgevoerd in grijs of rood.

Deze sensor kenmerkt zich door de gladde insteek, zonder procesaansluiting en kan uitgevoerd worden met een 2-draads-transmitter type TRM33A. Montage kan bijvoorbeeld met behulp van een klemkoppeling uit serie 126 of 128.

De serie 150 is tevens beschikbaar in een trillingsbestendige uitvoering "150-S" met **Lloyds** en **ABS-approval**, speciaal geschikt bij extreme belastingen zoals scheepsdieselmotoren of zware industrie. Meer informatie: zie pagina's **serie 150-S**.

### Prijslijst:

standaard uitvoering: diameter 8 mm, Enkel meetsysteem naar keuze in PT/Ni/TC-J/TC-K.

Insteeklengte [mm]	Proces aansluiting	
	geen	
100		
150		
200		
250		
300		
350		
400		
500		
750		
1000		
1500		

### Meerprijzen:

Omschrijving	Prijs
Duplex uitvoering	
Koptransmitter TRM33A	
Meetsysteem PT100 <sup>1</sup> / <sub>3</sub> Din selectie	
Meetsysteem PT100 <sup>1</sup> / <sub>5</sub> Din selectie	
Meetsysteem PT100 <sup>1</sup> / <sub>10</sub> Din selectie	
<i>Overige uitvoeringen, afwijkende maten of klantspecifieke uitvoeringen op aanvraag</i>	

**Temperatuursensor model 157**  
Lucht-voeler



Mogelijke toepassingen	Algemene industrie Ovenbouw Voedselverwerking Koel/Vriesbedrijven Machinefabrieken
Meetsysteem	PT100, PT200, PT500, PT1000 Ni100, Ni1000 Thermocouple J, K, T, S
Meettechniek	Enkele of Duplex-uitvoering met 2, 3 of 4-leider techniek
Materiaal	RVS316
IP-norm	IP65 (sensorkop)
Procesaansluiting	gladde insteek, nippel of wartel

De serie 150 is voorzien van een Aluminium Form-B aansluitkop met kabelwartel doorvoer PG16, naar keuze uitgevoerd in grijs of rood.

Deze sensor is specifiek bedoeld voor luchttemperatuurmetingen in bijv. ovens of luchtkanalen. Hij kenmerkt zich door een opengewerkte meetpunt en is verkrijgbaar met gladde insteek of met een buitendraad aansluiting.

De sensor kan uitgevoerd worden met een 2-draads-transmitter type TRM33A.

### Prijslijst:

standaard uitvoering: diameter 8 mm, Enkel meetsysteem naar keuze in PT/Ni/TC-J/TC-K.  
BSP-modellen: de keuze voor Wartel of Nippel procesaansluiting bij bestelling opgeven.

Insteeklengte [mm]	Proces aansluiting		
	geen	1/2" BSP	3/4" BSP
100			
150			
200			
250			
300			
350			
400			
500			
750			
1000			
1500			

### Meerprijzen:

omschrijving	Prijs
Duplex uitvoering	
Koptransmitter TRM33A	
Meetsysteem PT100 1/3 Din selectie	
Meetsysteem PT100 1/5 Din selectie	
Meetsysteem PT100 1/10 Din selectie	
<i>Overige uitvoeringen, afwijkende maten of klantspecifieke uitvoeringen op aanvraag</i>	

**Temperatuursensor model 150-S**  
wartel-aansluiting

**Trillingsbestendig**

**ZWARE  
UITVOERING!**



# SERIE 150S

## Temperatuursensor model 150-S wartel-aansluiting

Mogelijke toepassingen	Zware industriële applicaties Algemene industrie Scheepvaart Dieselmotoren/Generatoren
Meetsysteem	PT100, PT200, PT500, PT1000 Ni100, Ni1000 Thermocouple J, K
Meettechniek	Enkele of Duplex-uitvoering met 2, 3 of 4-leider techniek
Materiaal	RVS316
IP-norm	IP65
Procesaansluiting	Wartel (binnendraad)

Trillingsbestendige sensor, bestand tegen extreme belastingen!  
De serie 150S is voorzien van een Form-B aansluitkop met kabelwartel-doorvoer PG16 en is trillingsbestendig conform **Lloyds** ref.01/3008 en **ABS** 01-LD217414=PDA.

Deze sensor kenmerkt zich door de wartelmoer aansluiting ( zgn. overwerp-moer met inwendige draad) en kan uitgevoerd worden met een 2-draadstransmitter type TRM33A.



### Prijslijst:

standaard uitvoering: diameter 8 mm, Enkel meetsysteem naar keuze in PT/Ni/TC-J/TC-K.

Insteeklengte [mm]	Proces aansluiting		
	1/2" BSP	3/4" BSP	1" BSP
100			
150			
200			
250			
300			
350			
400			
500			
750			
1000			
1500			
2000			

### Meerprijzen:

Omschrijving	Prijs
Duplex uitvoering	
Koptransmitter TRM33A	
Meetsysteem PT100 1/3 Din selectie	
Meetsysteem PT100 1/5 Din selectie	
Meetsysteem PT100 1/10 Din selectie	
<i>Overige uitvoeringen, afwijkende maten of klantspecifieke uitvoeringen op aanvraag</i>	

**ZWARE  
UITVOERING!**



# SERIE 150S

## Temperatuursensor model 151-S nippel-aansluiting

Mogelijke toepassingen	Zware industriële applicaties Algemene industrie Scheepvaart Dieselmotoren/Generatoren
Meetsysteem	PT100, PT200, PT500, PT1000 Ni100, Ni1000 Thermocouple J, K
Meettechniek	Enkele of Duplex-uitvoering met 2, 3 of 4-leider techniek
Materiaal	RVS316
IP-norm	IP65
Procesaansluiting	Nippel (buitendraad) BSP of NPT

Trillingsbestendige sensor, bestand tegen extreme belastingen!

De serie 150 is voorzien van een Form-B aansluitkop met kabelwarteldoorvoer PG16 en is trillingsbestendig conform **Lloyds** ref.01/3008 en **ABS** 01-LD217414=PDA.

Deze sensor kenmerkt zich door de nippel-aansluiting met buitendraad en kan uitgevoerd worden met een 2-draadstransmitter type TRM33A.



### Prijslijst:

standaard uitvoering: diameter 8 mm, Enkel meetsysteem naar keuze in PT/Ni/TC-J/TC-K.

Insteeklengte [mm]	Proces aansluiting		
	1/2" BSP/NPT	3/4" BSP/NPT	1" BSP/NPT
100			
150			
200			
250			
300			
350			
400			
500			
750			
1000			
1500			
2000			

### Meerprijzen:

omschrijving	Prijs
Duplex uitvoering	
Koptransmitter TRM33A	
Meetsysteem PT100 1/3 Din selectie	
Meetsysteem PT100 1/5 Din selectie	
Meetsysteem PT100 1/10 Din selectie	
<i>Overige uitvoeringen, afwijkende maten of klantspecifieke uitvoeringen op aanvraag</i>	

**Temperatuursensor model 152-S**  
zonder procesaansluiting

**Trillingsbestendig**

**ZWARE  
UITVOERING!**



# SERIE 150S

## Temperatuursensor model 152-S zonder procesaansluiting

Mogelijke toepassingen	Zware industriële applicaties Algemene industrie Scheepvaart Dieselmotoren/Generatoren
Meetsysteem	PT100, PT200, PT500, PT1000 Ni100, Ni1000 Thermocouple J, K
Meettechniek	Enkele of Duplex-uitvoering met 2, 3 of 4-leider techniek
Materiaal	RVS316
IP-norm	IP65
Procesaansluiting	geen, gladde insteek

Trillingsbestendige sensor, bestand tegen extreme belastingen!  
De serie 150 is voorzien van een Form-B aansluitkop met kabelwarteldoorvoer PG16 en is trillingsbestendig conform **Lloyds** ref.01/3008 en **ABS** 01-LD217414=PDA.

Deze sensor kenmerkt zich door de gladde insteek, zonder procesaansluiting en kan uitgevoerd worden met een 2-draads-transmitter type TRM33A.  
Montage kan bijvoorbeeld met behulp van een klemkoppeling uit serie 126 of 128.



### Prijslijst:

standaard uitvoering: diameter 8 mm, Enkel meetsysteem naar keuze in PT/Ni/TC.

Insteeklengte [mm]	Proces aansluiting	
	geen	
100		
150		
200		
250		
300		
350		
400		
500		
750		
1000		
1500		
2000		

### Meerprijzen:

Omschrijving	Prijs
Duplex uitvoering	
Koptransmitter TRM33A	
Meetsysteem PT100 $\frac{1}{3}$ Din selectie	
Meetsysteem PT100 $\frac{1}{5}$ Din selectie	
Meetsysteem PT100 $\frac{1}{10}$ Din selectie	
<i>Overige uitvoeringen, afwijkende maten of klantspecifieke uitvoeringen op aanvraag</i>	

**Temperatuursensor model 170**  
wartel-aansluiting



Model 170 met NW25 koppeling:



Mogelijke toepassingen	Algemene industrie Voedingsmiddelenindustrie Corrosieve omgevingen Scheepvaart (serie 170-S)
Meetsysteem	PT100, PT200, PT500, PT1000 Ni100, Ni1000 Thermocouple J, K, T, S
Meettechniek	Enkele of Duplex-uitvoering met 2, 3 of 4-leider techniek
Materiaal	RVS316
IP-norm	IP65
Procesaansluiting	Wartel (binnendraad)

De serie 170 is uitgevoerd in RVS-316 met een RVS-304 aansluitkop met bajonetdeksel en ingelaste RVS kabeldoorvoerwartel PG-11.

Deze sensor kenmerkt zich door de wartelmoer aansluiting (zgn. overwerp-moer met inwendige draad) en kan uitgevoerd worden met een 2-draadstransmitter type TRM33A.

De NW25 en NW50 procesaansluitingen staan ook bekend als 'Zuivel' of 'Sanitair' koppeling.

De serie 170 is tevens beschikbaar in een trillingsbestendige uitvoering "170-S" met **Lloyds** en **ABS-approval**, speciaal geschikt bij extreme belastingen zoals scheepsdieselmotoren of zware industrie. Meer informatie: zie pagina's **serie 170-S**.

### Prijslijst:

standaard uitvoering: diameter 8 mm, Enkel meetsysteem naar keuze in PT/Ni/TC-J/TC-K.

Insteeklengte [mm]	Proces aansluiting				
	1/2" BSP	3/4" BSP	1" BSP	NW25	NW50
100					
150					
200					
250					
300					
350					
400					
500					
750					
1000					
1500					

### Meerprijzen:

omschrijving	Prijs
Duplex uitvoering	
Koptransmitter TRM33A	
Meetsysteem PT100 1/3 Din selectie	
Meetsysteem PT100 1/5 Din selectie	
Meetsysteem PT100 1/10 Din selectie	
<i>Overige uitvoeringen, afwijkende maten of klantspecifieke uitvoeringen op aanvraag.</i>	

**Temperatuursensor model 171**  
nippel-aansluiting



# SERIE 170

## Temperatuursensor model 171 nippel-aansluiting

Mogelijke toepassingen	Algemene industrie Voedingsmiddelenindustrie Corrosieve omgevingen Scheepvaart (serie 170-S)
Meetsysteem	PT100, PT200, PT500, PT1000 Ni100, Ni1000 Thermocouple J, K, T, S
Meettechniek	Enkele of Duplex-uitvoering met 2, 3 of 4-leider techniek
Materiaal	RVS316
IP-norm	IP65
Procesaansluiting	Nippel, BSP of NPT-buitendraad

De serie 170 is uitgevoerd in RVS-316 met een RVS-304 aansluitkop met bajonetdeksel en ingelaste RVS kabeldoorvoerwarterl PG-11.

Deze sensor kenmerkt zich door de nippel-aansluiting met buitendraad en kan uitgevoerd worden met een 2-draadstransmitter type TRM33A.

De serie 170 is tevens beschikbaar in een trillingsbestendige uitvoering "170-S" met **Lloyds** en **ABS-approval**, speciaal geschikt bij extreme belastingen zoals scheepsdieselmotoren of zware industrie. Meer informatie: zie pagina's **serie 170-S**.

### Prijslijst:

standaard uitvoering: diameter 8 mm, Enkel meetsysteem naar keuze in PT/Ni/TC-J/TC-K.

Insteeklengte [mm]	Proces aansluiting		
	1/2" BSP/NPT	3/4" BSP/NPT	1" BSP/NPT
100			
150			
200			
250			
300			
350			
400			
500			
750			
1000			
1500			

### Meerprijzen:

omschrijving	Prijs
Duplex uitvoering	
Koptransmitter TRM33A	
Meetsysteem PT100 1/3 Din selectie	
Meetsysteem PT100 1/5 Din selectie	
Meetsysteem PT100 1/10 Din selectie	
<i>Overige uitvoeringen, afwijkende maten of klantspecifieke uitvoeringen op aanvraag</i>	

**Temperatuursensor model 172**  
zonder procesaansluiting



# SERIE 170

## Temperatuursensor model 172 zonder procesaansluiting

Mogelijke toepassingen	Algemene industrie Voedingsmiddelenindustrie Corrosieve omgevingen Scheepvaart (serie 170-S)
Meetsysteem	PT100, PT200, PT500, PT1000 Ni100, Ni1000 Thermocouple J, K, T, S
Meettechniek	Enkele of Duplex-uitvoering met 2, 3 of 4-leider techniek
Materiaal	RVS316
IP-norm	IP65
Procesaansluiting	geen, gladde insteek

De serie 170 is uitgevoerd in RVS-316 met een RVS-304 aansluitkop met bajonetdeksel en ingelaste RVS kabeldoorvoerwarterl PG-11.

Deze sensor kenmerkt zich door de gladde insteek, zonder procesaansluiting en kan uitgevoerd worden met een 2-draads-transmitter type TRM33A. Montage kan bijvoorbeeld met behulp van een klemkoppeling uit serie 126 of 128.

De serie 170 is tevens beschikbaar in een trillingsbestendige uitvoering "170-S" met **Lloyds** en **ABS-approval**, speciaal geschikt bij extreme belastingen zoals scheepsdieselmotoren of zware industrie. Meer informatie: zie pagina's **serie 170-S**.

### Prijslijst:

standaard uitvoering: diameter 8 mm, Enkel meetsysteem naar keuze in PT/Ni/TC-J/TC-K.

Insteeklengte [mm]	Proces aansluiting	
	geen	
100		
150		
200		
250		
300		
350		
400		
500		
750		
1000		
1500		

### Meerprijzen:

omschrijving	Prijs
Duplex uitvoering	
Koptransmitter TRM33A	
Meetsysteem PT100 <sup>1</sup> / <sub>3</sub> Din selectie	
Meetsysteem PT100 <sup>1</sup> / <sub>5</sub> Din selectie	
Meetsysteem PT100 <sup>1</sup> / <sub>10</sub> Din selectie	
<i>Overige uitvoeringen, afwijkende maten of klantspecifieke uitvoeringen op aanvraag</i>	

**Temperatuursensor model 177**  
Lucht-voeler



Mogelijke toepassingen	Algemene industrie Voedingsmiddelenindustrie Corrosieve omgevingen Scheepvaart (serie 170-S)
Meetsysteem	PT100, PT200, PT500, PT1000 Ni100, Ni1000 Thermocouple J, K
Meettechniek	Enkele of Duplex-uitvoering met 2, 3 of 4-leider techniek
Materiaal	RVS-316
IP-norm	IP65 (sensorkop)
Procesaansluiting	gladde insteek/wartel/nippel

De serie 170 is uitgevoerd in RVS-316 met een RVS-304 aansluitkop met bajonetdeksel en ingelaste RVS kabeldoorvoerwartel PG-11.

Deze sensor is specifiek bedoeld voor luchttemperatuurmetingen in bijv. ovens of luchtkanalen.

Hij kenmerkt zich door een opengewerkte meetpunt en is verkrijgbaar met gladde insteek of met binnen- of buiten-draad aansluiting. De sensor kan optioneel uitgevoerd worden met een 2-draads-transmitter type TRM33A.

### Prijslijst:

standaard uitvoering: diameter 8 mm, Enkel meetsysteem naar keuze in PT/Ni/TC-J/TC-K.  
BSP-modellen: de keuze voor Wartel of Nippel procesaansluiting bij bestelling opgeven.

Insteeklengte [mm]	Proces aansluiting		
	geen	1/2" BSP	3/4" BSP
100			
150			
200			
250			
300			
350			
400			
500			
750			
1000			
1500			

### Meerprijzen:

omschrijving	Prijs
Duplex uitvoering	
Koptransmitter TRM33A	
Meetsysteem PT100 1/3 Din selectie	
Meetsysteem PT100 1/5 Din selectie	
Meetsysteem PT100 1/10 Din selectie	
<i>Overige uitvoeringen, afwijkende maten of klantspecifieke uitvoeringen op aanvraag</i>	

170S:



170S met NW25 koppeling:



# SERIE 170S

## Temperatuursensor model 170-S wartel-aansluiting

Mogelijke toepassingen	Zware industriële applicaties Algemene industrie Scheepvaart Dieselmotoren/Generatoren
Meetsysteem	PT100, PT200, PT500, PT1000 Ni100, Ni1000 Thermocouple J, K
Meettechniek	Enkele of Duplex-uitvoering met 2, 3 of 4-leider techniek
Materiaal	RVS316
IP-norm	IP65
Procesaansluiting	Wartel (binnendraad)

Trillingsbestendige sensor, bestand tegen extreme belastingen!  
De serie 170 is uitgevoerd met een RVS-316 aansluitkop met bajonetdeksel en ingelaste RVS kabeldoorvoertwartel PG-11 en is trillingsbestendig conform **Lloyds** ref.01/3008 en **ABS** 01-LD217414=PDA.

Deze sensor kenmerkt zich door de wartelmoer aansluiting (zgn. overwerp-moer met inwendige draad) en kan uitgevoerd worden met een 2-draadstransmitter type TRM33A.



### Prijslijst:

standaard uitvoering: diameter 8 mm, Enkel meetsysteem naar keuze in PT/Ni/TC-J/TC-K.

Insteeklengte [mm]	Proces aansluiting					
	1/2" BSP	3/4" BSP	1" BSP	2" BSP	NW25	NW50
100						
150						
200						
250						
300						
350						
400						
500						
750						
1000						
1500						

### Meerprijzen:

omschrijving	Prijs
Duplex uitvoering	
Koptransmitter TRM33A	
Meetsysteem PT100 1/3 Din selectie	
Meetsysteem PT100 1/5 Din selectie	
Meetsysteem PT100 1/10 Din selectie	
<i>Overige uitvoeringen, afwijkende maten of klantspecifieke uitvoeringen op aanvraag</i>	



# SERIE 170S

## Temperatuursensor 171-S nippel-aansluiting

Mogelijke toepassingen	Zware industriële applicaties Algemene industrie Scheepvaart Dieselmotoren/Generatoren
Meetsysteem	PT100, PT200, PT500, PT1000 Ni100, Ni1000 Thermocouple J, K
Meettechniek	Enkele of Duplex-uitvoering met 2, 3 of 4-leider techniek
Materiaal	RVS316
IP-norm	IP65
Procesaansluiting	Nippel (buitendraad) BSP of NPT

Trillingsbestendige sensor, bestand tegen extreme belastingen!  
De serie 170 is uitgevoerd met een RVS-316 aansluitkop met bajonetdeksel en ingelaste RVS kabeldoorvoertwistel PG-11 en is trillingsbestendig conform **Lloyds** ref.01/3008 en **ABS** 01-LD217414=PDA.

Deze sensor kenmerkt zich door de nippel-aansluiting met buitendraad en kan uitgevoerd worden met een 2-draadstransmitter type TRM33A.



### Prijslijst:

standaard uitvoering: diameter 8 mm, Enkel meetsysteem naar keuze in PT/Ni/TC-J/TC-K.

Insteeklengte [mm]	Proces aansluiting		
	1/2" BSP / NPT	3/4" BSP / NPT	1" BSP / NPT
100			
150			
200			
250			
300			
350			
400			
500			
750			
1000			
1500			

### Meerprijzen:

omschrijving	Prijs
Duplex uitvoering	
Koptransmitter TRM33A	
Meetsysteem PT100 1/3 Din selectie	
Meetsysteem PT100 1/5 Din selectie	
Meetsysteem PT100 1/10 Din selectie	
<i>Overige uitvoeringen, afwijkende maten of klantspecifieke uitvoeringen op aanvraag</i>	



# SERIE 170S

## Temperatuursensor model 172-S zonder procesaansluiting

Mogelijke toepassingen	Zware industriële applicaties Algemene industrie Scheepvaart Dieselmotoren/Generatoren
Meetsysteem	PT100, PT200, PT500, PT1000 Ni100, Ni1000 Thermocouple J, K
Meettechniek	Enkele of Duplex-uitvoering met 2, 3 of 4-leider techniek
Materiaal	RVS316
IP-norm	IP65
Procesaansluiting	geen, gladde insteek

Trillingsbestendige sensor, bestand tegen extreme belastingen!  
De serie 170 is uitgevoerd met een RVS-316 aansluitkop met bajonetdeksel en ingelaste RVS kabeldoorvoertwistel PG-11 en is trillingsbestendig conform **Lloyds** ref.01/3008 en **ABS** 01-LD217414=PDA.

Deze sensor kenmerkt zich door de gladde insteek, zonder procesaansluiting en kan uitgevoerd worden met een 2-draads-transmitter type TRM33A.  
Montage kan bijvoorbeeld met behulp van een klemkoppeling uit serie 126 of 128.



### Prijslijst:

standaard uitvoering: diameter 8 mm, Enkel meetsysteem naar keuze in PT/Ni/TC-J/TC-K.

Insteeklengte [mm]	Proces aansluiting	
	geen	
100		
150		
200		
250		
300		
350		
400		
500		
750		
1000		
1500		

### Meerprijzen:

omschrijving	Prijs
Duplex uitvoering	
Koptransmitter TRM33A	
Meetsysteem PT100 $\frac{1}{3}$ Din selectie	
Meetsysteem PT100 $\frac{1}{5}$ Din selectie	
Meetsysteem PT100 $\frac{1}{10}$ Din selectie	
<i>Overige uitvoeringen, afwijkende maten of klantspecifieke uitvoeringen op aanvraag</i>	

**Temperatuursensor model 700**  
wartel-aansluiting



**BESTE  
KOOOP!**

model 700 met NW25 koppeling:



Mogelijke toepassingen	Zware industrie Voedingsmiddelenindustrie Sterk corrosieve omgevingen Scheepvaart / Offshore
Meetsysteem	PT100, PT200, PT500, PT1000 Ni100, Ni1000 Thermocouple J, K, T, S
Meettechniek	Enkele of Duplex-uitvoering met 2, 3 of 4-leider techniek
Materiaal	RVS316
IP-norm	IP68
Procesaansluiting	Wartel (binnendraad)

De serie 700 is voorzien van een aansluitkop gedraaid uit "vol" materiaal en heeft een schroefdeksel met O-ring afdichting.

Deze sensor kenmerkt zich door zijn robuustheid en 100% waterdichtheid IP68 en is voorzien van een wartelmoer aansluiting (zgn. overwerp-moer met inwendige draad). Eventueel kan de sensor uitgevoerd worden met een 2-draadstransmitter type TRM33A. De NW25 en NW50 procesaansluitingen staan ook bekend als 'Zuivel' of 'Sanitair' koppeling.

De serie 700 is tevens beschikbaar in een trillingsbestendige uitvoering "700-S" met **Lloyds** en **ABS-approval**, speciaal geschikt bij extreme belastingen zoals scheepsdieselmotoren of zware industrie. Meer informatie: zie pagina's **serie 700-S**.

### Prijslijst:

standaard uitvoering: diameter 8 mm, Enkel meetsysteem naar keuze in PT/Ni/TC-J/TC-K.

Insteeklengte [mm]	Proces aansluiting					
	1/2" BSP	3/4" BSP	1" BSP	2" BSP	NW25	NW50
100						
150						
200						
250						
300						
350						
400						
500						
750						
1000						
1500						

### Meerprijzen:

omschrijving	Prijs
Duplex uitvoering	
Koptransmitter TRM33A	
Meetsysteem PT100 1/3 Din selectie	
Meetsysteem PT100 1/5 Din selectie	
Meetsysteem PT100 1/10 Din selectie	
<i>Overige uitvoeringen, afwijkende maten of klantspecifieke uitvoeringen op aanvraag</i>	

**Temperatuursensor model 701**  
nippel-aansluiting



**BESTE  
KOOOP!**

Mogelijke toepassingen	Zware industrie Voedingsmiddelenindustrie Sterk corrosieve omgevingen Scheepvaart / Offshore
Meetsysteem	PT100, PT200, PT500, PT1000 Ni100, Ni1000 Thermocouple J, K, T, S
Meettechniek	Enkele of Duplex-uitvoering met 2, 3 of 4-leider techniek
Materiaal	RVS316
IP-norm	IP68
Procesaansluiting	Nippel (buitendraad)

De serie 700 is voorzien van een aansluitkop gedraaid uit "vol" materiaal en heeft een schroefdeksel met O-ring afdichting.

Deze sensor kenmerkt zich door zijn robuustheid en 100% waterdichtheid IP68 en is voorzien van een nippel-aansluiting (buitendraad).  
Eventueel kan de sensor uitgevoerd worden met een 2-draadstransmitter type TRM33A.

De serie 700 is tevens beschikbaar in een trillingsbestendige uitvoering "**700-S**" met **Lloyds** en **ABS-approval**, speciaal geschikt bij extreme belastingen zoals scheepsdieselmotoren of zware industrie.  
Meer informatie: zie pagina's **serie 700-S**.

### Prijslijst:

standaard uitvoering: diameter 8 mm, Enkel meetsysteem naar keuze in PT/Ni/TC-J/TC-K.

Insteeklengte [mm]	Proces aansluiting		
	1/2" BSP	3/4" BSP	1" BSP
100			
150			
200			
250			
300			
350			
400			
500			
750			
1000			
1500			

### Meerprijzen:

omschrijving	Prijs
Duplex uitvoering	
Koptransmitter TRM33A	
Meetsysteem PT100 1/3 Din selectie	
Meetsysteem PT100 1/5 Din selectie	
Meetsysteem PT100 1/10 Din selectie	
<i>Overige uitvoeringen, afwijkende maten of klantspecifieke uitvoeringen op aanvraag</i>	

**Temperatuursensor model 702**  
zonder procesaansluiting



**BESTE  
KOOPI!**

# SERIE 700

## Temperatuursensor model 702 Zonder procesaansluiting

Mogelijke toepassingen	Zware industrie Voedingsmiddelenindustrie Sterk corrosieve omgevingen Scheepvaart / Offshore
Meetsysteem	PT100, PT200, PT500, PT1000 Ni100, Ni1000 Thermocouple J, K, T, S
Meettechniek	Enkele of Duplex-uitvoering met 2, 3 of 4-leider techniek
Materiaal	RVS316
IP-norm	IP68
Procesaansluiting	Geen, gladde insteek

De serie 700 is voorzien van een aansluitkop gedraaid uit "vol" materiaal en heeft een schroefdeksel met O-ring afdichting.

Deze sensor kenmerkt zich door zijn robuustheid en 100% waterdichtheid IP68 en is voorzien van een gladde insteek, dus zonder procesaansluiting. Eventueel kan de sensor uitgevoerd worden met een 2-draadstransmitter type TRM33A.

De serie 700 is tevens beschikbaar in een trillingsbestendige uitvoering "700-S" met **Lloyds** en **ABS-approval**, speciaal geschikt bij extreme belastingen zoals scheepsdieselmotoren of zware industrie. Meer informatie: zie pagina's **serie 700-S**.

### Prijslijst:

standaard uitvoering: diameter 8 mm, Enkel meetsysteem naar keuze in PT/Ni/TC-J/TC-K.

Insteeklengte [mm]	Proces aansluiting	
	geen	
100		
150		
200		
250		
300		
350		
400		
500		
750		
1000		
1500		

### Meerprijzen:

omschrijving	Prijs
Duplex uitvoering	
Koptransmitter TRM33A	
Meetsysteem PT100 <sup>1</sup> / <sub>3</sub> Din selectie	
Meetsysteem PT100 <sup>1</sup> / <sub>5</sub> Din selectie	
Meetsysteem PT100 <sup>1</sup> / <sub>10</sub> Din selectie	
<i>Overige uitvoeringen, afwijkende maten of klantspecifieke uitvoeringen op aanvraag</i>	

**Temperatuursensor model 707**  
Lucht-voeler



Mogelijke toepassingen	Zware industrie Voedingsmiddelenindustrie Sterk corrosieve omgevingen Scheepvaart / Offshore
Meetsysteem	PT100, PT200, PT500, PT1000 Ni100, Ni1000 Thermocouple J, K, T, S
Meettechniek	Enkele of Duplex-uitvoering met 2, 3 of 4-leider techniek
Materiaal	RVS316
IP-norm	IP68 (sensorkop)
Procesaansluiting	Insteek, Wartel of Nippel

De serie 700 is voorzien van een aansluitkop gedraaid uit "vol" materiaal en heeft een schroefdeksel met O-ring afdichting.

Deze sensor is specifiek bedoeld voor luchttemperatuurmetingen in bijv. ovens of luchtkanalen. Hij kenmerkt zich door een opengewerkte meetpunt en is verkrijgbaar met gladde insteek of met een binnen/buitendraad aansluiting in een robuuste uitvoering. Eventueel kan de sensor uitgevoerd worden met een 2-draadstransmitter type TRM33A.

### Prijslijst:

standaard uitvoering: diameter 8 mm, Enkel meetsysteem naar keuze in PT/Ni/TC-J/TC-K.  
BSP-modellen: de keuze voor Wartel of Nippel procesaansluiting bij bestelling opgeven.

Insteeklengte [mm]	Proces aansluiting		
	geen	1/2" BSP	3/4" BSP
100			
150			
200			
250			
300			
350			
400			
500			
750			
1000			
1500			

### Meerprijzen:

omschrijving	Prijs
Duplex uitvoering	
Koptransmitter TRM33A	
Meetsysteem PT100 1/3 Din selectie	
Meetsysteem PT100 1/5 Din selectie	
Meetsysteem PT100 1/10 Din selectie	
<i>Overige uitvoeringen, afwijkende maten of klantspecifieke uitvoeringen op aanvraag, bel 0475 - 497424</i>	



**BESTE  
KOOOP!**



# SERIE 700S

## Temperatuursensor model 700-S wartel-aansluiting

Mogelijke toepassingen	Zware industrie Dieselmotoren/generatoren Sterk corrosieve omgevingen Scheepvaart / Offshore
Meetsysteem	PT100, PT200, PT500, PT1000 Ni100, Ni1000 Thermocouple J, K, T, S
Meettechniek	Enkele of Duplex-uitvoering met 2, 3 of 4-leider techniek
Materiaal	RVS316
IP-norm	IP68
Procesaansluiting	Wartel (binnendraad)

Trillingsbestendige sensor, bestand tegen extreme belastingen!  
De serie 700 is voorzien van een aansluitkop gedraaid uit "vol" materiaal en heeft een schroefdeksel met O-ring afdichting en is trillingsbestendig conform **Lloyds** ref.01/3008 en **ABS** 01-LD217414=PDA.

Deze sensor kenmerkt zich door zijn robuustheid en 100% waterdichtheid IP68 en is voorzien van een wartelmoer aansluiting (zgn. overwerp-moer met inwendige draad). Eventueel kan de sensor uitgevoerd worden met een 2-draadstransmitter type TRM33A.



### Prijslijst:

standaard uitvoering: diameter 8 mm, Enkel meetsysteem naar keuze in PT/Ni/TC-J/TC-K.

Insteeklengte [mm]	Proces aansluiting					
	1/2" BSP	3/4" BSP	1" BSP	2" BSP	NW25	NW50
100						
150						
200						
250						
300						
350						
400						
500						
750						
1000						
1500						

### Meerprijzen:

omschrijving	Prijs
Duplex uitvoering	
Koptransmitter TRM33A	
Meetsysteem PT100 1/3 Din selectie	
Meetsysteem PT100 1/5 Din selectie	
Meetsysteem PT100 1/10 Din selectie	
<i>Overige uitvoeringen, afwijkende maten of klantspecifieke uitvoeringen op aanvraag</i>	



**BESTE  
KOOOP!**



Mogelijke toepassingen	Zware industrie Dieselmotoren/generatoren Sterk corrosieve omgevingen Scheepvaart / Offshore
Meetsysteem	PT100, PT200, PT500, PT1000 Ni100, Ni1000 Thermocouple J, K, T, S
Meettechniek	Enkele of Duplex-uitvoering met 2, 3 of 4-leider techniek
Materiaal	RVS316
IP-norm	IP68
Procesaansluiting	Nippel (buitendraad) BSP of NPT

Trillingsbestendige sensor, bestand tegen extreme belastingen!  
De serie 700 is voorzien van een aansluitkop gedraaid uit "vol" materiaal en heeft een schroefdeksel met O-ring afdichting en is trillingsbestendig conform **Lloyds** ref.01/3008 en **ABS** 01-LD217414=PDA.

Deze sensor kenmerkt zich door zijn robuustheid en 100% waterdichtheid IP68 en is voorzien van een nippel-aansluiting (buitendraad).

Eventueel kan de sensor uitgevoerd worden met een 2-draadstransmitter type TRM33A.



### Prijslijst:

standaard uitvoering: diameter 8 mm, Enkel meetsysteem naar keuze in PT/Ni/TC-J/TC-K.

Insteeklengte [mm]	Proces aansluiting		
	1/2" BSP / NPT	3/4" BSP / NPT	1" BSP / NPT
100			
150			
200			
250			
300			
350			
400			
500			
750			
1000			
1500			

### Meerprijzen:

omschrijving	Prijs
Duplex uitvoering	
Koptransmitter TRM33A	
Meetsysteem PT100 1/3 Din selectie	
Meetsysteem PT100 1/5 Din selectie	
Meetsysteem PT100 1/10 Din selectie	
<i>Overige uitvoeringen, afwijkende maten of klantspecifieke uitvoeringen op aanvraag</i>	



**BESTE  
KOOOP!**



# SERIE 700S

## Temperatuursensor 702-S Zonder procesaansluiting

Mogelijke toepassingen	Zware industrie Dieselmotoren/generatoren Sterk corrosieve omgevingen Scheepvaart / Offshore
Meetsysteem	PT100, PT200, PT500, PT1000 Ni100, Ni1000 Thermocouple J, K, T, S
Meettechniek	Enkele of Duplex-uitvoering met 2, 3 of 4-leider techniek
Materiaal	RVS316
IP-norm	IP68
Procesaansluiting	Geen, gladde insteek

Trillingsbestendige sensor, bestand tegen extreme belastingen!  
De serie 700 is voorzien van een aansluitkop gedraaid uit "vol" materiaal en heeft een schroefdeksel met O-ring afdichting en is trillingsbestendig conform **Lloyds** ref.01/3008 en **ABS** 01-LD217414=PDA.

Deze sensor kenmerkt zich door zijn robuustheid en 100% waterdichtheid IP68 en is voorzien van een gladde insteek, dus zonder procesaansluiting.  
Eventueel kan de sensor uitgevoerd worden met een 2-draadstransmitter type TRM33A.



### Prijslijst:

standaard uitvoering: diameter 8 mm, Enkel meetsysteem naar keuze in PT/Ni/TC-J/TC-K.

Insteeklengte [mm]	Proces aansluiting	
	geen	
100		
150		
200		
250		
300		
350		
400		
500		
750		
1000		
1500		

### Meerprijzen:

omschrijving	Prijs
Duplex uitvoering	
Koptransmitter TRM33A	
Meetsysteem PT100 <sup>1</sup> / <sub>3</sub> Din selectie	
Meetsysteem PT100 <sup>1</sup> / <sub>5</sub> Din selectie	
Meetsysteem PT100 <sup>1</sup> / <sub>10</sub> Din selectie	
<i>Overige uitvoeringen, afwijkende maten of klantspecifieke uitvoeringen op aanvraag</i>	

**Temperatuursensor model 190-191-192**  
miniatuur aansluitkop

191:



192:



# SERIE 190

## Temperatuursensor model 190-191-192 miniatur aansluitkop

Mogelijke toepassingen	Algemene industrie Kassenbouw Ovenbouw Klimaattechniek
Meetsysteem	PT100, PT200, PT500, PT1000 Ni100, Ni1000 Thermocouple J, K
Meettechniek	Enkele of Duplex-uitvoering met 2, 3 of 4-leider techniek
Materiaal	RVS316
IP-norm	IP65
Procesaansluiting	model 190: Wartelmoer model 191: Inschroef-nippel model 192: gladde insteek

De serie 190 is uitgevoerd met een miniatur Aluminium aansluitkop Form-MA met kabelwarteldoorvoer PG7.

De insteekpocket heeft standaard een diameter van 6 mm. De gebruikte sensorelementen zijn van het type "Dunne Film".

De sensor is leverbaar met verschillende procesaansluitingen, wartelmoer met binnendraad, nippel met buitendraad of met gladde insteek zonder procesaansluiting.

### Prijslijst:

standaard uitvoering: diameter 6 mm, procesaansluiting 1/2" BSP. Enkel meetsysteem naar keuze in PT/Ni/TC.

Insteeklengte [mm]	Sensor model		
	'190' wartel	'191' Nippel	'192' Insteek
100			
150			
200			
250			
300			
350			
400			
500			

### Meerprijzen:

Omschrijving	Prijs
Duplex uitvoering	
Meetsysteem PT100 1/3 Din selectie	
Meetsysteem PT100 1/5 Din selectie	
Meetsysteem PT100 1/10 Din selectie	
<i>Overige uitvoeringen, afwijkende maten of klantspecifieke uitvoeringen op aanvraag</i>	

## Sensor Toebehoren

Koppelingen 126, 128 en Inlasbussen

126: Klemkoppeling



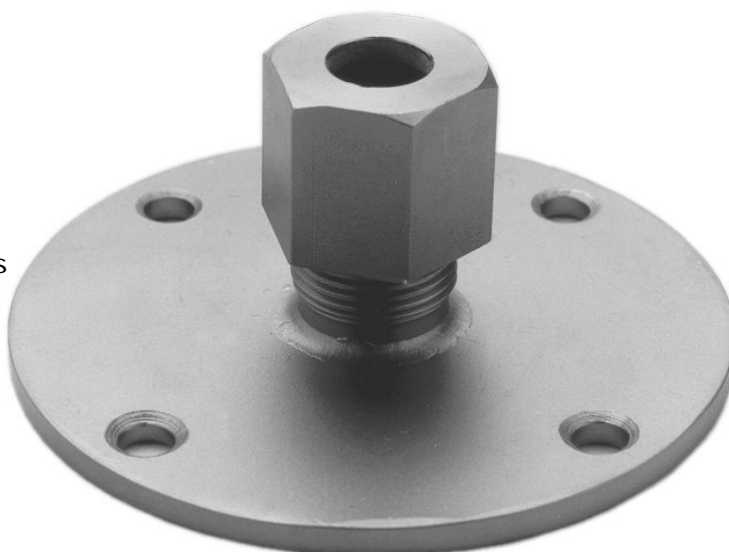
IL...: inlas-draadbus



AL34: inlas-koppeling



128: Klemflens



# SERIE 126

## Sensor Toebehoren Koppelingen 126, 128 en Inlasbussen

Mogelijke toepassingen	Bevestiging sensoren
Materiaal	RVS-304
IP-norm	IP68

Voor het bevestigen van de sensoren in het proces zijn er een aantal koppelingen leverbaar, uitgevoerd in roestvaststaal.

- serie 126: Klemkoppelingen
- serie 128: Klemflens
- serie AL : Inlas koppeling Sanitair
- serie IL : Inlas draadbus

### Prijslijst:

standaard uitvoering: Sensor zoals hieronder omschreven, Meetgebied opgeven bij bestelling.

type	omschrijving	prijs
126 -3	Klemkoppeling ½" BSP voor buisdiameter: 3 mm	
126 -4	idem 4 mm	
126 -5	idem 5 mm	
126 -6	idem 6 mm	
126 -8	idem 8 mm	
126-10	idem 10 mm	
126-12	idem 12 mm	
128 -6	Klemflens met koppeling voor buisdiameter 6 mm	
128 -8	idem 8 mm	
128-10	idem 10 mm	
128-12	idem 12 mm	
AL34	Alfa-Laval sanitaire inlaskoppeling ¾" BSP buitendraad. Voorzien van interne pakkingset PTFE en drukreliëf	
IL12	Inlas-draadbus met inwendige draad ½" BSP	
IL34	Inlas-draadbus met inwendige draad ¾" BSP	
PASTA-20	Siliconen warmte geleidingspasta in 20ml spuit	

### Meerprijzen:

Omschrijving	Prijs
Klemkoppelingen met andere procesaansluiting, bijv. ¼", ⅜", 1" BSP	
<i>Overige uitvoeringen, afwijkende maten of klantspecifieke uitvoeringen op aanvraag</i>	

## Sensor Toebehoren

Thermowell serie 185 en 186

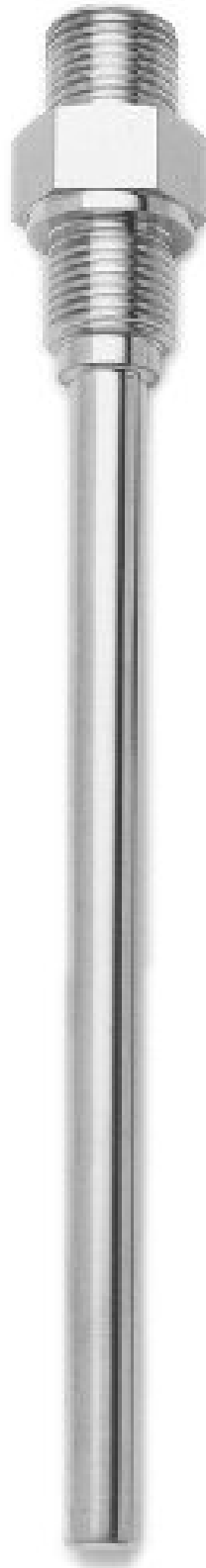
model 185:  
sensor: binnendraad

proces: buitendraad



model 186:  
sensor: buitendraad

proces: buitendraad



# SERIE 185

## Sensor Toebehoren Thermowell serie 185 en 186

Mogelijke toepassingen	Bevestiging sensoren
Materiaal	RVS-316

Thermowells zijn beschermbuizen voor het monteren en wisselen van sensoren tijdens het proces.

Deze serie is ideaal in combinatie met de sensoren uit serie 150, 170 en 700.

De precisiebuis van RVS-316 is gelast op een bovendeele met schroefdraad in verschillende uitvoeringen:

Serie **185**: procesaansluiting = buitendraad, sensoropname = binnendraad.

Serie **186**: procesaansluiting = buitendraad, sensoropname = buitendraad.

Ook verkrijgbaar als "inlas" model, informeer naar de mogelijkheden.

### Prijslijst:

standaard uitvoering: diameter 12 mm, wanddikte 1 mm.

Insteeklengte [mm]	Proces aansluiting		
	1/2" BSP	3/4" BSP	1" BSP
100			
150			
200			
250			
300			
400			
500			
750			
1000			
1500			

### Meerprijzen:

Omschrijving	Prijs
Overige lengtes, diameters of wanddikten	
Thermowell vervaardigd uit 'vol' materiaal	
<i>Overige uitvoeringen, afwijkende maten of klantspecifieke uitvoeringen op aanvraag</i>	

**Sensor Toebehoren**  
Insert serie 160



Mogelijke toepassingen	Meetinzet in temperatuursensor
Meetsysteem	PT100, PT200, PT500, PT1000 Ni100, Ni1000 Thermocouple J, K
Meettechniek	Enkele of Duplex-uitvoering met 2, 3 of 4-leider techniek
Materiaal	RVS-304
IP-norm	IP65

De temperatuursensoren uit serie 150, 170 en 700 kunnen optioneel worden voorzien van een verwisselbare meetinzet.

In geval van storing kan hiermee het meetsysteem vervangen worden zonder onderbreking van het proces.

De insert is uitgevoerd met een keramisch aansluitsysteem met twee aandrukveren. Tevens kan een 2-draads transmitter worden geplaatst.

### Prijslijst:

Insteeklengte [mm]	Diameter [mm]			
	4	5	6	8
100				
150				
200				
250				
300				
400				
500				
750				
1000				
1500				

### Meerprijzen:

omschrijving	Prijs
Duplex uitvoering	
Koptransmitter TRM33A	
Meetsysteem PT100 $\frac{1}{3}$ Din selectie	
Meetsysteem PT100 $\frac{1}{5}$ Din selectie	
Meetsysteem PT100 $\frac{1}{10}$ Din selectie	
<i>Overige uitvoeringen, afwijkende maten of klantspecifieke uitvoeringen op aanvraag</i>	

**Temperatuursensor model 175**  
niveau-sensor



# SERIE 175

## Niveausensor model 175 Diverse aansluitingen

Mogelijke toepassingen	Algemene industrie Voedingsmiddelenindustrie Laboratoria Vloeistofbehandeling
Meetsysteem	Geïsoleerde elektrodes
Meettechniek	Geïsoleerde elektrodes
Materiaal	RVS316
IP-norm	IP65
Procesaansluiting	Zie tabel

De serie 170 is uitgevoerd in RVS-316 met een RVS-304 aansluitkop met bajonetdeksel en ingelaste RVS kabeldoorvoerwartel PG-11.

Deze sensor kan uitgevoerd worden met 1 of 2 elektrodes en is bestemd voor het detecteren van vloeistofniveaus.

De elektrodes worden op de gewenste lengte gemaakt, dit bij bestelling aangeven.

Op de foto is een niveausensor met 2 elektrodes en wartel-aansluiting weergegeven, maar natuurlijk zijn er veel andere variëteiten mogelijk!

### Prijslijst:

Insteeklengte [mm]	Proces aansluiting			Meerprijs 2 <sup>e</sup> electrode
	geen	1/2" BSP	3/4" BSP	
100				
150				
200				
250				
300				
350				
400				
500				
750				
1000				
1500				

*Overige uitvoeringen, afwijkende maten of klantspecifieke uitvoeringen op aanvraag.*

**Temperatuursensor model BK05**  
Buis-klemsensor



Mogelijke toepassingen	Algemene industrie Temperatuurmeting aan buizen, leidingen etc.
Meetsysteem	PT100, PT1000 Thermocouple J, K
Meettechniek	Enkele of Duplex uitvoering met 2 of 3-leider techniek
Materiaal	PTFE behuizing Messing meetvlak
IP-norm	IP65

Speciaal voor temperatuurmeting direct op leidingen, buizen etc. maken wij deze buisklemsensor.

De sensor bestaat uit twee gedeeltes die om de buis vastgeschroefd worden, en zorgen zo voor een solide geheel en nauwkeurige meting.

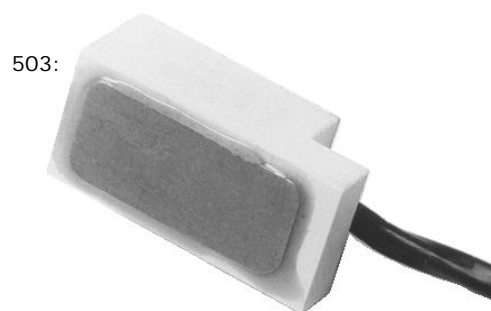
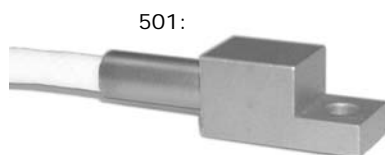
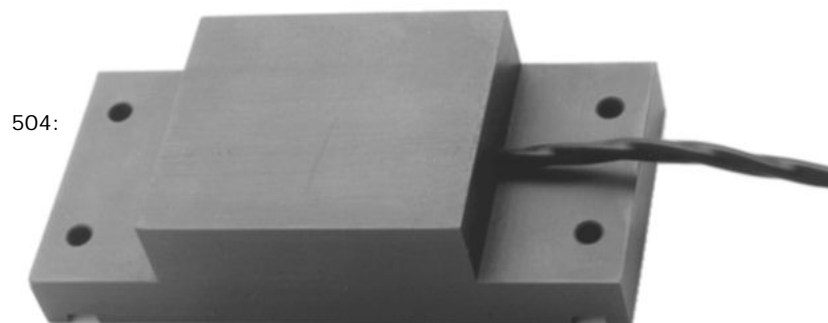
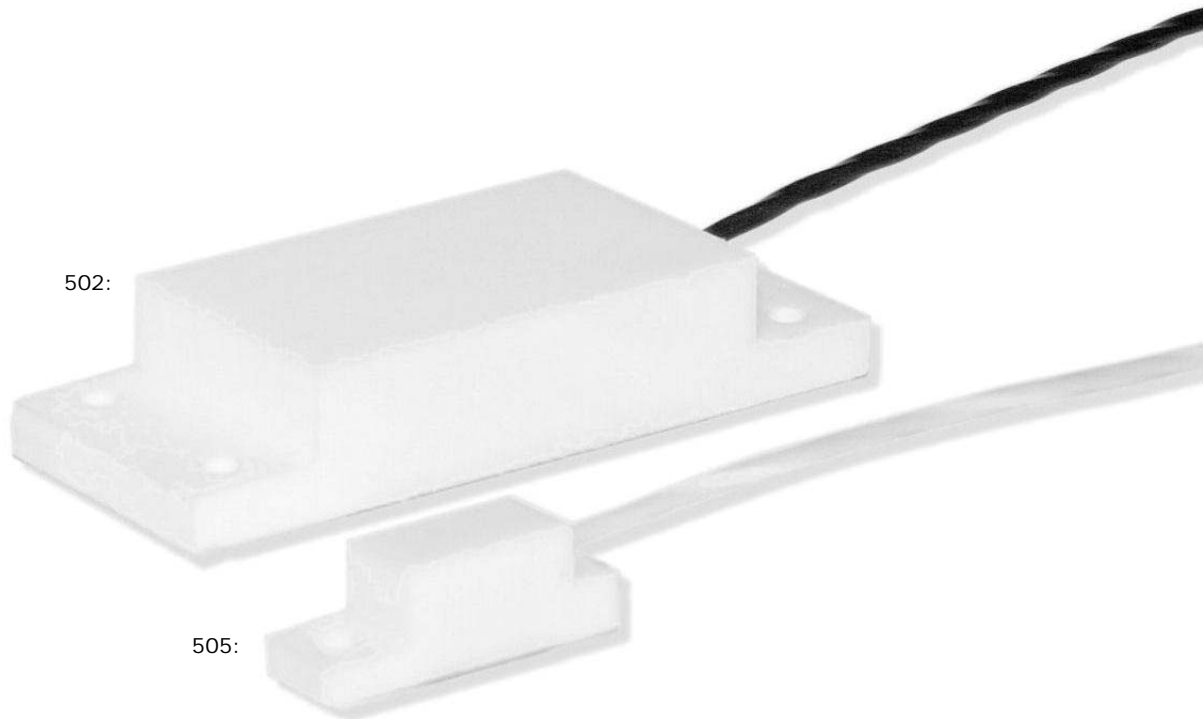
Naast het getoonde model zijn er diverse andere (klantspecifieke) types mogelijk, informeer naar de mogelijkheden.

### Prijslijst:

standaard uitvoering: Enkel meetsysteem in PT100. Aansluitsnoer 2 meter PTFE.

type	omschrijving	prijs
BK05	Buisklemsensor, voor buisdiameter 3 tot 30 mm Bij bestelling gewenste buisdiameter opgeven.	
<i>Overige uitvoeringen, afwijkende maten of klantspecifieke uitvoeringen op aanvraag</i>		

**Temperatuursensor model 501...505**  
Oppervlakte sensor



Mogelijke toepassingen	Algemene industrie Klimaattechniek Voedingsmiddelen industrie Lager-temperatuurmeting
Meetsysteem	PT100, PT500, PT1000 Thermocouple J, K
Meettechniek	Enkele uitvoering met 2 of 3-leider techniek
Materiaal	PTFE/PVC/Messing
IP-norm	IP65

De serie 500 oppervlaktesensor bestaat uit een kunststof behuizing met aan de onderzijde een vlak metalen meetdeel.

De sensor kan met een schroef-, klem- of lijmverbinding op de ondergrond gemonteerd worden en is standaard uitgevoerd met 2 meter PTFE-aansluitsnoer.

Naast deze modellen fabriceren wij PT- en Thermocouple sensoren in diverse vormen en aansluitmethodes.

Ter informatie noemen wij de boutsensoren, ringsensoren, buisklem-sensoren etc.

### Prijslijst:

standaard uitvoering: Enkel meetsysteem in PTxxx. Aansluitsnoer 2 meter PTFE.

type	omschrijving	prijs
501	Seal-balk sensor, behuizing van messing (MS58) met afmetingen 14x6 mm. Bevestigingsgat 3,2 mm.	
502	Tank-temperatuursensor met behuizing PTFE. Afmetingen behuizing 89x35 mm. Meetvlak 48x28 mm.	
503	Lager-temperatuursensor, montage via lijmverbinding. Behuizing PTFE. Afmetingen behuizing 25x12x12 mm, meetvlak Messing 15x8 mm.	
504	Tank-temperatuursensor voor schroef- of lijm-montage, behuizing PVC. Afmetingen behuizing 75x35 mm, meetvlak 45x20 mm.	
505	Tank-temperatuursensor voor schroef- of lijm-montage, behuizing PTFE. Afmetingen behuizing 35x12 x 12 mm, meetvlak 15x8 mm.	
<i>Overige uitvoeringen, afwijkende maten of klantspecifieke uitvoeringen op aanvraag</i>		

**Temperatuursensor 177WD**  
Lucht-voeler voor wandmontage



# SERIE 170

## Temperatuursensor 177WD Lucht-voeler voor wandmontage

Mogelijke toepassingen	Omgevingstemperatuur meting Koel/Vriescellen Computerruimtes/Machinekamers Opslagruimtes
Meetsysteem	PT100, PT200, PT500, PT1000 Ni100, Ni1000 Thermocouple J, K
Meettechniek	Enkele of Duplex-uitvoering met 2, 3 of 4-leider techniek
Materiaal	RVS316
IP-norm	IP65
Procesaansluiting	Wandmontage

De 177WD is een geheel roestvaststalen sensor met een opengewerkte meetpunt, en is voorzien van een achterflens voor wandmontage. Deze sensor is specifiek bedoeld voor het meten van omgevingsluchttemperatuur.

Optioneel kan de sensor uitgevoerd worden met een 2-draads-transmitter type TRM33A, dit alleen voor toepassingen in ruimten met een minimale omgevingstemperatuur van +5 °C.

Tevens kan de sensor geleverd worden in een uitvoering voor meting van Relatieve-Luchtvochtigheid.

### Prijslijst:

standaard uitvoering: Enkel meetsysteem naar keuze in PT/Ni/Tc-J/Tc-K

type	omschrijving	prijs
177WD	Luchttemperatuur-sensor met achterflens, uitvoering PT100	
177HDS	Sensor met achterflens voor RH-meting 20-95%, output 4-20mA=0-100%RH	
177HDSPT	Combinatiesensor Temperatuur PT100/3L en RH-meting 0-100%=4-20mA	

### Meerprijzen:

omschrijving	Prijs
Duplex uitvoering	
Koptransmitter TRM33A	
Meetsysteem PT100 1/3 Din selectie	
Meetsysteem PT100 1/5 Din selectie	
Meetsysteem PT100 1/10 Din selectie	
<i>Overige uitvoeringen, afwijkende maten of klantspecifieke uitvoeringen op aanvraag</i>	

**Temperatuursensor model 145WD**  
Wand-montage



## Temperatuursensor model 145WD Wand-montage

<b>Mogelijke toepassingen</b>	Algemene industrie Omgevingstemperatuurmeting Koelcellen Magazijnruimtes
<b>Meetsysteem</b>	PT100, PT200, PT500, PT1000 Ni100, Ni1000 Thermocouple J, K
<b>Meettechniek</b>	Enkele of Duplex-uitvoering met 2, 3 of 4-leider techniek
<b>Materiaal</b>	Slagvast kunststof ABS
<b>IP-norm</b>	IP64
<b>Procesaansluiting</b>	-

Deze "low-cost" sensor bestaat uit een tweekleuren grijze behuizing van 75x75x40 mm met daarin een temperatuurvoeler.

De wandensor kan optioneel uitgevoerd worden met een 2-draads-transmitter type TRM33A.

### Prijslijst:

standaard uitvoering: Enkel meetsysteem naar keuze in PT/Ni/Tc-J/Tc-K

type	omschrijving	prijs
145WD	Wandsensor in kunststof behuizing	
145WDMA	Wandsensor in kunststof behuizing met ingebouwde transmitter TRM33A, uitgang 4...20mA, ingangsbereik opgeven bij bestelling.	

### Meerprijzen:

omschrijving	Prijs
Duplex uitvoering	
Meetsysteem PT100 <sup>1</sup> / <sub>3</sub> Din selectie	
Meetsysteem PT100 <sup>1</sup> / <sub>5</sub> Din selectie	
Meetsysteem PT100 <sup>1</sup> / <sub>10</sub> Din selectie	
<i>Overige uitvoeringen, afwijkende maten of klantspecifieke uitvoeringen op aanvraag</i>	

**Temperatuursensor model 225**  
Heavy Duty handsensor



# SERIE 225

## Temperatuursensor model 225 Heavy Duty handsensor

Mogelijke toepassingen	Algemene industrie Voedingsmiddelenindustrie
Meetsysteem	PT100, PT500, PT1000 Thermocouple J, K
Meettechniek	Enkele of Duplex-uitvoering met 2, 3 of 4-leider techniek
Materiaal	RVS316 voeler met rood kunststof handvat
IP-norm	IP68

De serie 225 is speciaal ontwikkeld voor plaatsen waar zeer hoge eisen aan sterkte en duurzaamheid worden gesteld.

Standaard wordt deze handsensor geleverd met een insteeklengte van 500 mm en 2 meter afgemonteerde kabel.

Aan het uiteinde van de kabel zijn diverse aansluitingen mogelijk, zoals draadaansluiting of (schroef-) connectoren. Informeer naar de mogelijkheden en prijzen hiervan.

### Prijslijst:

standaard uitvoering: diameter 8 mm, Enkel meetsysteem, 2 meter PTFE kabel

Insteeklengte [mm]	Meetsysteem	
	PT100	Thermocouple J/K
500		

### Meerprijzen:

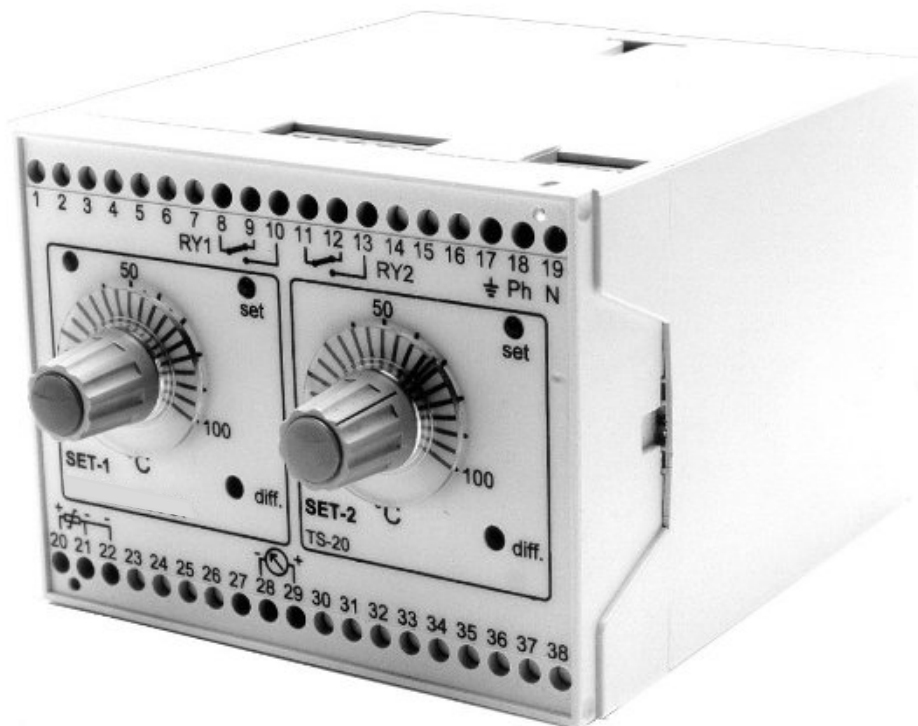
omschrijving	Prijs
Duplex uitvoering	
Aangemonteerde TC-ministekker male	
Meetsysteem PT100 $\frac{1}{3}$ Din selectie	
Meetsysteem PT100 $\frac{1}{5}$ Din selectie	
Meetsysteem PT100 $\frac{1}{10}$ Din selectie	
<i>Overige uitvoeringen, afwijkende maten of klantspecifieke uitvoeringen op aanvraag.</i>	

**Schakelmodules**  
TS10-TS20 DIN-railmodules

TS10



TS20



Mogelijke toepassingen	Industriële toepassingen Procesregeling Scheepvaartindustrie Machinebouw
Meetsysteem	PT100 IEC/751-3 leider
Meetbereik	Zie prijslijst
Nauwkeurigheid	± 1°C
IP-norm	IP54

De TS-modules zijn professionele schakelversterkers o.a. bedoeld voor het bewaken van een proces.

Deze modules zijn geschikt voor montage op standaard DIN-rail, en zijn leverbaar met één of twee onafhankelijke schakelpunten.

Door middel van een draaiknop op het front kan het schakelpunt worden ingesteld, bij overschrijden van dit punt wordt een relaiscontact omgeschakeld. Daarnaast wordt hetingangssignaal omgevormd naar een 4...20 mA uitgangssignaal, bedoeld voor bijv. het aansturen van een PLC, indicator of recorder, ook bij langere kabellengtes.

Optioneel kan de TS-module in een "tropical" uitvoering geleverd worden, voor o.a. de scheepvaart.

### Prijslijst:

Type	omschrijving	Prijs
TS10	Schakelmodule met één schakelpunt, ingangssignaal PT100-IEC751-3 leider Meetbereik 0...100 °C of 0...200°C, opgeven bij bestelling. Voedingsspanning 230VAC Relais wisselcontact max. 3 Amp @ 250 VAC Schakelfunctie: Koelen of Verwarmen, opgeven bij bestelling	
TS20	Idem met twee onafhankelijke schakelpunten	
TS01	Meerprijs voor 24 VDC voeding	
TS02	Meerprijs voor 115 VAC voeding, alleen mogelijk voor TS10	
TS03	Meerprijs voor ander, niet standaard meetbereik/schaalverdeling. Dit is mogelijk voor andere PT100 temperatuurbereiken of Stroom/Spanningsingang. Vraag onze verkoopafdeling naar de mogelijkheden.	
TS04	Meerprijs voor "Tropical" uitvoering, Hierbij wordt o.a. de interne elektronika beter afgeschermd tegen een hogere luchtvochtigheid, bijvoorbeeld voor gebruik in de scheepvaart.	
<i>Overige of klantspecifieke uitvoeringen op aanvraag</i>		

# Thermostaten

## Temperatuurregeling

LC05:



LC055:



LC06:



Mogelijke toepassingen	Industriële toepassingen Procesregeling Machinebouw Koffieautomaten Vorstbeveiliging Koel/Vriesvitruines
Meetsysteem	PT100 IEC/751-3 leider
Meetbereik	Zie prijslijst
Nauwkeurigheid	± 1°C

De serie LC-thermostaten zijn compacte professionele thermostaten voor het regelen van temperatuur in koel- en verwarmings-techniek. De meting is gebaseerd op de zeer stabiele en nauwkeurige PT100 sensor.

Voor de diverse toepassingen zijn een aantal verschillende standaarduitvoeringen, bereiken en behuizingen beschikbaar. Natuurlijk kunnen we u uitgebreid adviseren over de passende sensoren.

Naast de standaarduitvoeringen is het mogelijk een thermostaat in een klantspecifiek bereik of uitvoering te leveren. Voor grotere series gelden aantrekkelijke kortingen.

### Prijslijst:

Type	omschrijving	Prijs
LC05	Thermostaat in kunststof behuizing, soldeeraansluiting voor kabels. draaiknop op front, speciaal voor koel/vries toepassingen Aansluitspanning 230VAC, relaiscontact max. 3 Amp. @ 230VAC Standaard meetbereik / schaalverdeling: -2 ... +10 °C	
LC055	Thermostaat in kunststof behuizing, schroefklemmen voor aansluitkabels. draaiknop op front, speciaal voor koel/vries toepassingen. Aangemonteerde snoersensor model 156, pocket 50x6 mm, met 2 meter PVC snoer. Aansluitspanning 230VAC, relais High-current contact max. 15 Amp. @ 230VAC Standaard meetbereik / schaalverdeling: -30 ... +30 °C - Model LC055-1, met instelknop en schaalverdeling buiten op de frontplaat - Model LC055-2, met interne setpoint-trimmer, geen schaalverdeling buitenzijde	
LC06	Compacte thermostaat in plaatstalen behuizing, aansluiting via 6,3mm Fastons. Interne setpoint-trimmer, speciaal ontwikkelt voor bijv. koffieautomaten. Aangemonteerde snoersensor model 156, pocket 50x6 mm, met 2 meter PVC snoer. Aansluitspanning 230VAC, relaiscontact max. 3 Amp. @ 230VAC Standaard meetbereiken: 70...100°C, 0...100°, 0...200°C	
LC01	Meerprijs voor 24VDC voeding, vraag naar de hiervoor geschikte modellen	
LC03	Meerprijs voor ander, niet standaard meetbereik/schaalverdeling	
<i>Overige of klantspecifieke uitvoeringen op aanvraag</i>		

## Temperatuurtransmitters

Kop / DIN-rail transmitter

TRM33A



TRM20



Mogelijke toepassingen	Industriële toepassingen Aansturing PLC-ingangen Meting over grotere afstanden
Meetsysteem	Diverse, zie prijslijst
Meetbereik	Opgeven bij bestelling

Met behulp van een TRM-transmitter is het mogelijk een temperatuurmeetwaarde om te zetten naar een standaard 4-20 mA meetsignaal.

Hierdoor is het mogelijk een groot aantal diverse temperatuursignalen om te vormen naar bijv. een standaard PLC-ingang waarbij ook langere afstanden kunnen worden overbrugd.

De TRM33A koptransmitters kunnen direct worden ingebouwd in de aansluitkop van de temperatuursensor, terwijl de TRM-20/30 transmitters bedoeld zijn voor montage op DIN-rail in bijv. schakelkasten.

### Prijslijst:

Type	omschrijving	Prijs
	<b>TRM33 Kop-transmitter</b> Bedoeld voor directe inbouw in Sensor aansluitkop. Vraag meer informatie over geschikte modellen sensoren bij onze verkoopafdeling. Voedingsspanning 24VDC, uitgangssignaal 4...20 mA	
TRM33A	Koptransmitter voor PT100-IEC751-3 leider, ingangs-meetbereik volgens opgave.	
TRM34A	Koptransmitter voor Thermocouple J, K of T, ingangs-meetbereik volgens opgave.	
TRM35A	Koptransmitter voor PT100 of Thermocouple, meetbereik volgens opgave. Voorzien van "HART" communicatieprotocol.	
	<b>TRM20 DIN-railtransmitter</b> Bedoeld voor montage op standaard DIN-rail profiel. Voedingsspanning 24VDC, uitgangssignaal 4...20 mA	
TRM-20W	DIN-railtransmitter voor PT100-IEC751-3 leider, meetbereik volgens opgave.	
TRM-20T	DIN-railtransmitter voor Thermocouple J, K of T, meetbereik volgens opgave.	
	<b>TRM30 Universele DIN-railtransmitter</b> Bedoeld voor montage op standaard DIN-rail profiel.	
TRM-30	Universele DIN-rail transmitter voor stroom en spanningssignalen. Voedingsspanning 24VDC Ingang naar keuze: 0...20 mA, 4...20 mA of 0...10Vdc. Opgeven bij bestelling Uitgang naar keuze: 0...20 mA, 4...20 mA of 0...10Vdc. Opgeven bij bestelling	
<i>Overige of klantspecifieke uitvoeringen op aanvraag</i>		

**T-serie**  
RVS Thermometers



Mogelijke toepassingen	Algemene industrie Machinebouw Scheepvaart
Meetsysteem	Mechanische thermometer
Meetbereik	Volgens opgave
Nauwkeurigheid	±1% FSR
IP-norm	IP65

Naast de elektronische thermometers levert PEDAK een compleet pakket RVS thermometers, verkrijgbaar in drie verschillende afmetingen. Alle standaard meettrajecten zijn leverbaar.

Naast de standaard inschroefuitvoering is een Any-Angle model leverbaar, uiterst praktische als de afleeshoek afwijkt van het horizontale of verticale vlak. De thermometers kunnen ook worden uitgevoerd met een RVS afstandleiding.

Optioneel kan de meter worden voorzien van ingebouwde Min/Max-schakelcontacten

Het is tevens mogelijk deze thermometers geheel volgens klantspecificaties te leveren, vraag onze verkoopafdeling naar meer informatie.

### Prijslijst:

Type	omschrijving	Prijs
T2063.1	Inschroef thermometer, behuizing diameter 63 mm, procesaansluiting ½" BSP	
T2100.1	Inschroef thermometer, behuizing diameter 100 mm, procesaansluiting ½" BSP	
T2160.1	Inschroef thermometer, behuizing diameter 160 mm, procesaansluiting ½" BSP	
T2063.2	Inschroef thermometer, behuizing 63 mm, met capillaire afstandleiding	
T2100.2	Inschroef thermometer, behuizing 100 mm, met capillaire afstandleiding	
T2160.2	Inschroef thermometer, behuizing 160 mm, met capillaire afstandleiding	
T3063.1	Any-Angle inschroefthermometer, behuizing 63 mm, procesaansluiting ½" BSP	
T3100.1	Any-Angle inschroefthermometer, behuizing 100 mm, procesaansluiting ½" BSP	
T3160.1	Any-Angle inschroefthermometer, behuizing 160 mm, procesaansluiting ½" BSP	
	<b>Meerprijzen:</b>	
M2	Glycerine vulling	
M6	Ingebouwde schakelcontacten Minimaal, Maximaal of Min/Max	
<i>Overige of klantspecifieke uitvoeringen op aanvraag</i>		



Mogelijke toepassingen	Calibratie en Certificering ISO9001
Meetsysteem	PT100 Thermocouple
Meetbereik	-30 ... +500 °C
Nauwkeurigheid	Tot ± 0.01 °C

Alle modellen temperatuursensoren kunnen door PEDAK worden gecertificeerd, ook sensoren van andere merken.

Hiervoor beschikken we over een zeer stabiel thermostaatbad en een 'metal block calibrator' waarmee de sensoren op de gewenste temperatuur worden gebracht. Het bepalen van de afwijking gebeurt dmv. een zeer nauwkeurige referentie thermometer, die jaarlijks door het NMI wordt gecontroleerd en gecertificeerd.

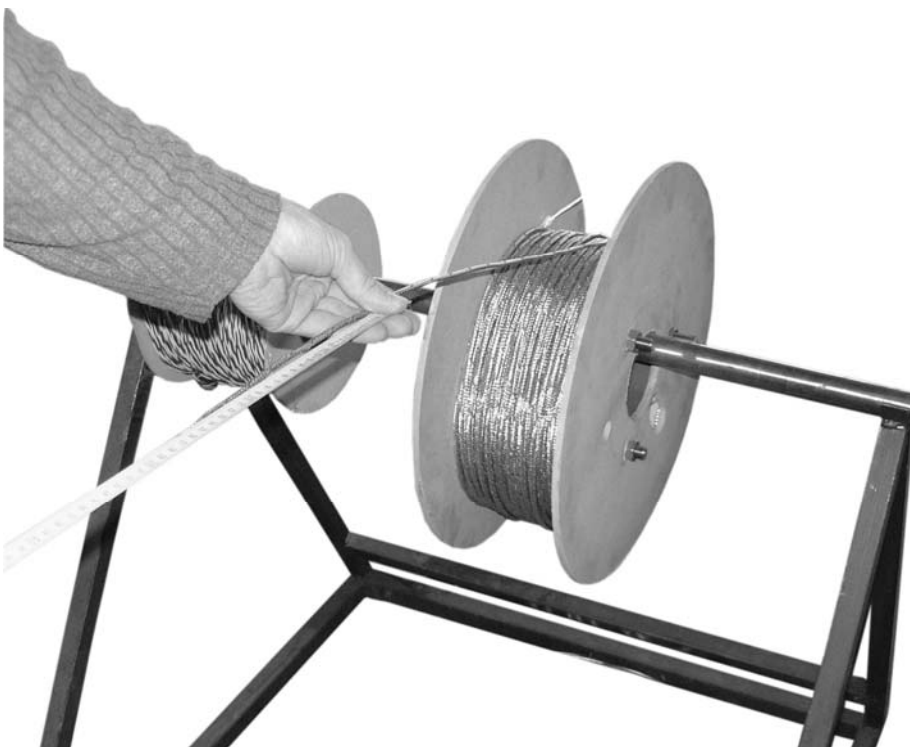
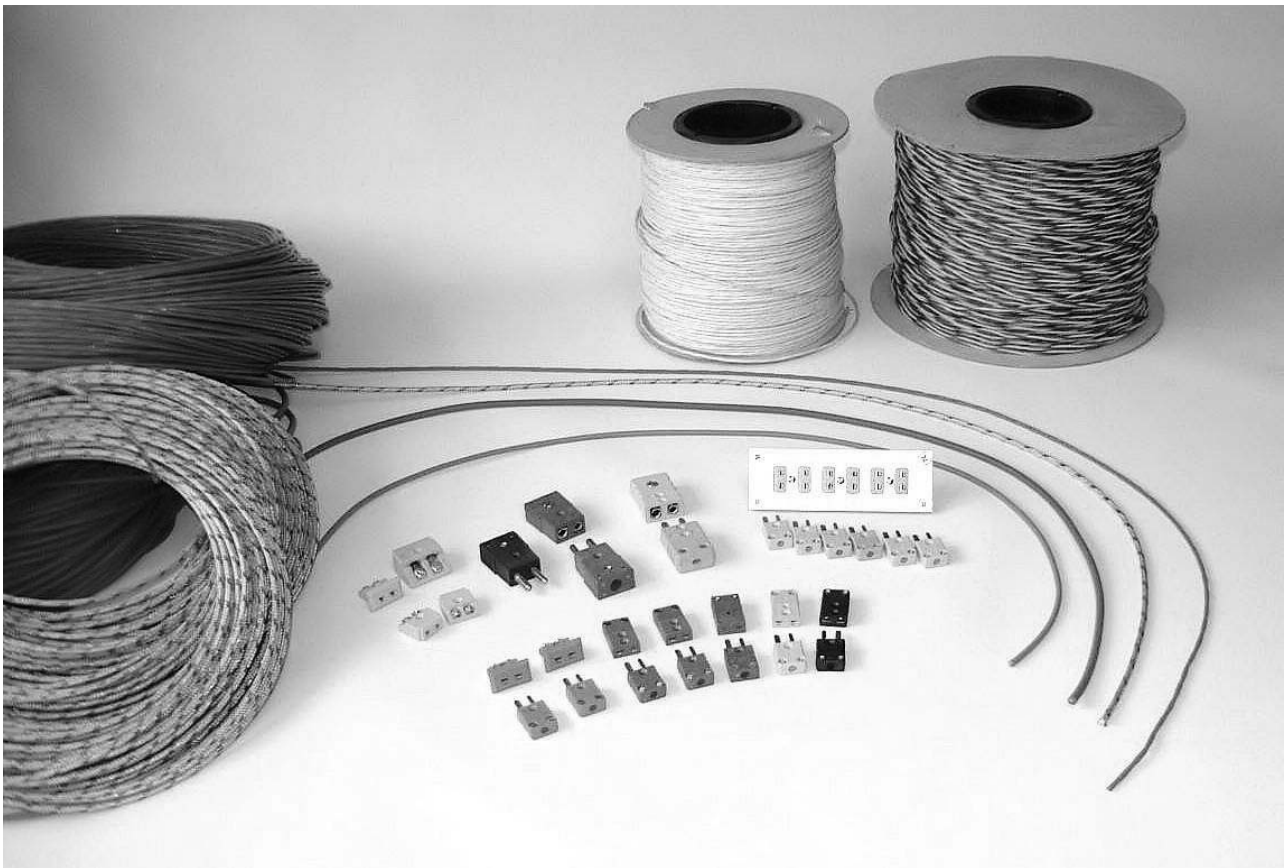
Hiermee kunnen traceerbare ijkcertificaten worden uitgegeven tot een nauwkeurigheid van 0,01°C

Op aanvraag kan PEDAK ook aanvullende certificaten verstrekken van haar producten, zoals CE, 3.1B materiaal certificaat, Lloyds en ABS

### Prijslijst:

Type	omschrijving	Prijs
CERT01	Tracable certificaat met 5 meetpunten tussen 0...100°C Voor enkelvoudige sensor, resolutie 0,01°C	
CERT02	Tracable certificaat met 5 meetpunten tussen 0...100°C Voor duplex sensor, resolutie 0,01°C	
CERT03	Meerprijs voor extra meetpunt tussen 0...100°C. resolutie 0,01°C	
CERT04	Meerprijs voor extra meetpunt onder 0°C of boven 100°C. resolutie 0,01°C	
CERT10	3.1B Materiaal certificaat	
CERT11	Kopie certificaat CE, EX(i), Lloyds of ABS	
<i>Overige of klantspecifieke uitvoeringen op aanvraag</i>		

**Kabel per meter**  
kabels en aansluitmateriaal



Mogelijke  
toepassingen

Overal waar temperatuur  
gemeten wordt!

Bij de installatie van temperatuursensoren en -meters in welke vorm ook, is er behoefte aan de verschillende bijkomende aansluitmaterialen zoals kabels, compensatieleidingen of connectoren.

Hiervan houden wij vele soorten in ruime mate op voorraad.

U hoeft bij ons geen volle rollen of hele verpakkingen af te nemen:

### **PEDAK verkoopt kabel per meter!**

Kijk op onze internetsite [www.pedak.nl](http://www.pedak.nl) voor de beschikbare modellen en bestel gewoon die lengte of aantallen die u nodig heeft, of vraag onze verkoopafdeling meer informatie.

Wij zijn u graag van dienst met deze unieke service!

### **Prijslijst:**

Omschrijving	Prijs
Kabels per meter grotere lengtes of volle rollen op aanvraag tegen gunstige prijzen.	
Thermocouple connector Male of Female, standaard uitvoering type J of K	
Thermocouple connector Male of Female, mini-uitvoering type J of K	
Overige thermocouple-types en andere connector uitvoeringen	
Thermocouple aansluitpanelen in diverse configuraties	
<i>Overige uitvoeringen, afwijkende maten of klantspecifieke uitvoeringen op aanvraag</i>	

Enkele voorbeelden:

- instrumentatiekabel voor aansluiten van PT100 of andere meetsignalen, ook afgeschermd kabel
- thermocouple compensatiekabel in alle gangbare uitvoeringen
- voorgesmonteerde kabels op klantspecificatie
- alle kabel is los 'per meter' te bestellen!
  
- aansluitconnectoren voor PT100 of andere meetsignalen
- thermocouple aansluitstekkers in diverse modellen
- thermocouple aansluitpanelen
- alle stekkers per stuk te bestellen!



[www.pedak.nl](http://www.pedak.nl)

de ***SNELSTE*** leverancier  
van  
temperatuursensoren!



Roorveld 1  
6093 PL Heythuysen

Postbus 3030  
6093 ZG Heythuysen  
Nederland

tel. +31 (0)475 497424  
fax +31 (0)475 497425

email [info@pedak.nl](mailto:info@pedak.nl)  
website [www.pedak.nl](http://www.pedak.nl)